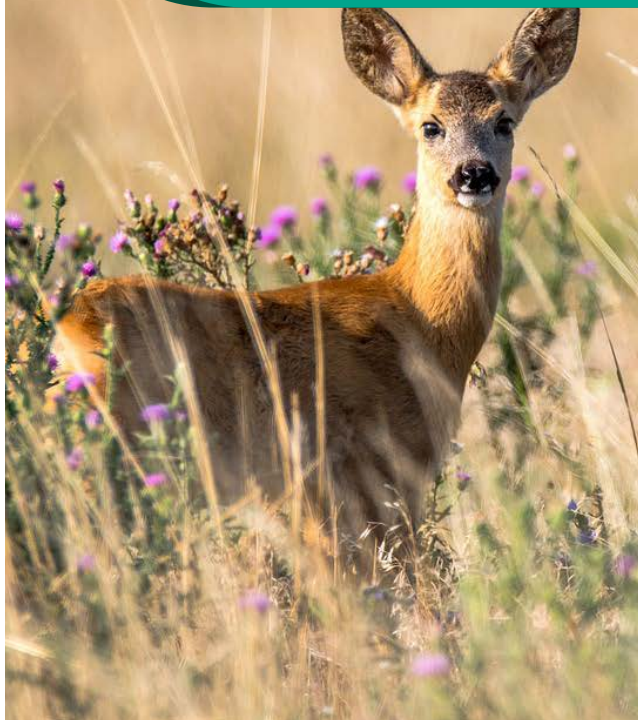


O projeto precisa de si!



Se é um **proprietário de gado na área do projeto, e tem prejuízos causados por lobo**, queremos falar consigo para discutir as medidas de prevenção de prejuízos que possam ser mais adequadas para proteger o seu gado, como vedações e cães de gado.

Se é **proprietário de uma empresa local** (produtos agrícolas, operações turísticas, etc.) ou **um empreendedor aspirante** com uma boa ideia, estamos à procura de oportunidades para apoiar o desenvolvimento de empresas locais que apoiem a conservação da natureza.

Se é alguém que está **interessado na proteção da natureza** e gostaria de ser parte da nossa rede de embaixadores da vida selvagem, servindo de ponte entre a sua comunidade local e o nosso projeto de conservação, entre em contacto connosco.

Se é **jornalista** contacte-nos para promover a comunicação sobre o lobo ibérico em meios de comunicação nacionais e regionais.

A parceria

O projecto LIFE WolFlux está a ser coordenado pela Rewilding Portugal, em parceria com quatro outras organizações: A Universidade de Aveiro, a Associação Transumância e Natureza, a Zoo Logical e a Rewilding Europe.



Financiamento

O projeto LIFE WolFlux é financiado pelo Programa LIFE da União Europeia.



É cofinanciado pelo Endangered Landscapes Programme, programa gerido pela Cambridge Conservation Initiative e financiado por Arcadia, um fundo filantrópico de Peter Baldwin e Lisbet Rausing.

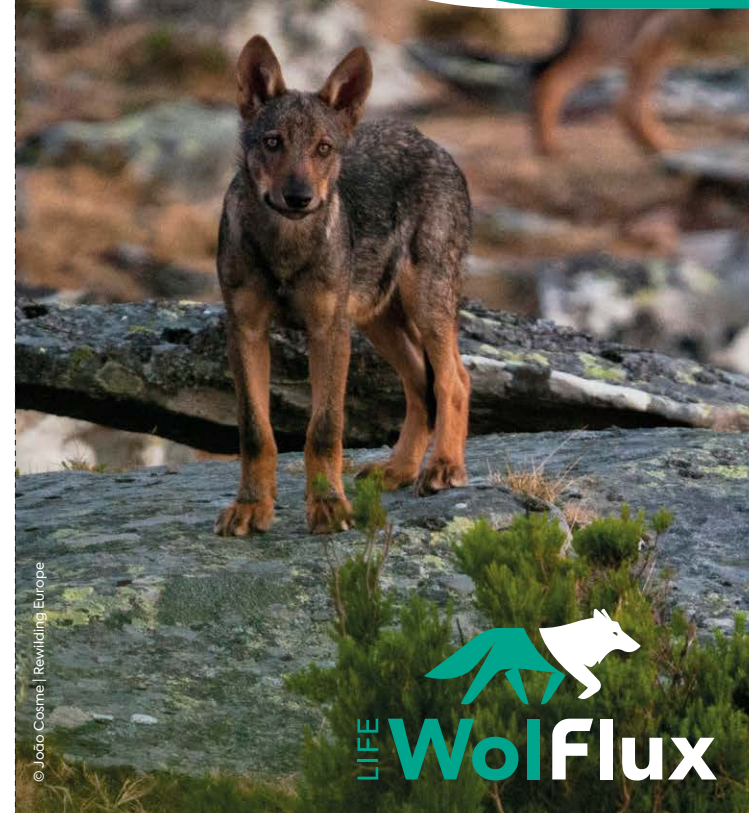


Contactos e mais informação:

Contactos e mais informação
Website do projeto: www.life-wolflux.com
Email: info@rewilding-portugal.com
Telefone: : (+351) 271036128 | (+351) 932336324



Reduzindo as barreiras à conservação do lobo a sul do Douro



© João Cosme | Rewilding Europe



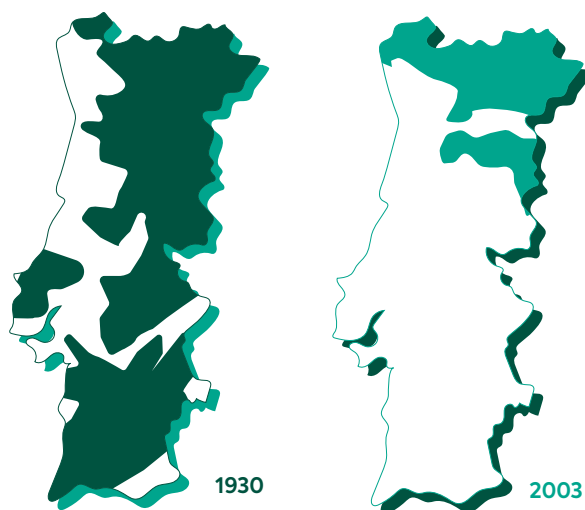
O lobo ibérico



© Andoni Camela | Rewilding Europe

O **lobo ibérico** é uma espécie protegida em Portugal e na Europa. De acordo com o último censo nacional, 2002-2003, Estima-se que existam aproximadamente 300 lobos em Portugal, dos quais menos de 50 vivem em alcateias a sul do rio Douro. Estas alcateias encontram-se bastante isoladas e algumas em situação instável, o que compromete a sua conservação a longo prazo.

Mapa de diminuição da área de presença do lobo entre 1930 e 2003



O papel do lobo

O lobo desempenha um papel fundamental no bom funcionamento dos ecossistemas. Para além disso, o lobo é também uma espécie icónica que pode trazer outras vantagens às áreas onde ocorre.

POR EXEMPLO:



› **Controlo das populações de presas silvestres, como javali, veado e corço;** o lobo ibérico preda estas espécies, contribuindo para controlar as suas populações.



› **Controlo de doenças infecciosas;** ao predar indivíduos doentes, o lobo elimina animais com doenças que podem ser transmitidas ao gado doméstico.



› **Atração de turismo para a área;** o turismo da natureza, em particular observação de vida selvagem pode trazer vantagens económicas para áreas onde o lobo ibérico existe.



› **Valorização de produtos locais;** marcas de produtos que vêm de áreas que suportam a conservação da biodiversidade estão a tornar-se cada vez mais comuns.

O projeto LIFE WolFlux



Este projeto começou em Janeiro de 2019 e decorrerá durante 5 anos na área de distribuição do lobo ibérico a sul do rio Douro, nomeadamente nos distritos de Guarda, Viseu e Aveiro.

Para assegurar a viabilidade da subpopulação de lobo ibérico a sul do rio Douro, o projeto LIFE WolFlux está a desenvolver ações que vão ao encontro das maiores ameaças para o lobo - melhorando a conectividade entre alcateias e trabalhando com as populações para assegurar uma coexistência positiva entre as pessoas e esta espécie icónica da fauna portuguesa. Este projeto vai também ao encontro de alguns objetivos do Plano de Ação para Conservação do lobo ibérico em Portugal.

AÇÕES CHAVE DO PROJETO

- › **Monitorizar o lobo a as suas presas;** para compreender a situação atual destas espécies;
- › **Conhecer as atitudes de atores chave;** para informar as futuras ações do projeto;
- › **Implementar medidas de prevenção de prejuízos ao gado;** para facilitar aos criadores de gado o acesso a medidas de proteção como cães de gado e vedações. Apoio técnico para um manejo que minimize os riscos de prejuízos;
- › **Aumentar a disponibilidade de presas selvagens;** através da restauração de habitat para o corço, criação de Planos Globais de Gestão junto das zonas de caça e promoção do aumento da população em áreas chave;
- › **Promover produtos e negócios locais;** para promover a coexistência com a fauna selvagem através da criação duma marca e força de vendas e apoiar o desenvolvimento de turismo de natureza;
- › **Criação de equipa móvel de vigilância;** para vigiar áreas sensíveis, prevenir incêndios rurais, casos de envenenamento e furtivismo;
- › **Criação de rede de Embaixadores da Vida Selvagem ;** como rede de suporte às comunidades locais e ponto de comunicação com o projeto;
- › **Desenvolver programas de informação e sensibilização para crianças, jovens e adultos;** Como clubes para jovens e crianças, saídas de campo para conhecer o projeto, e sessões de informação em comunidades locais;